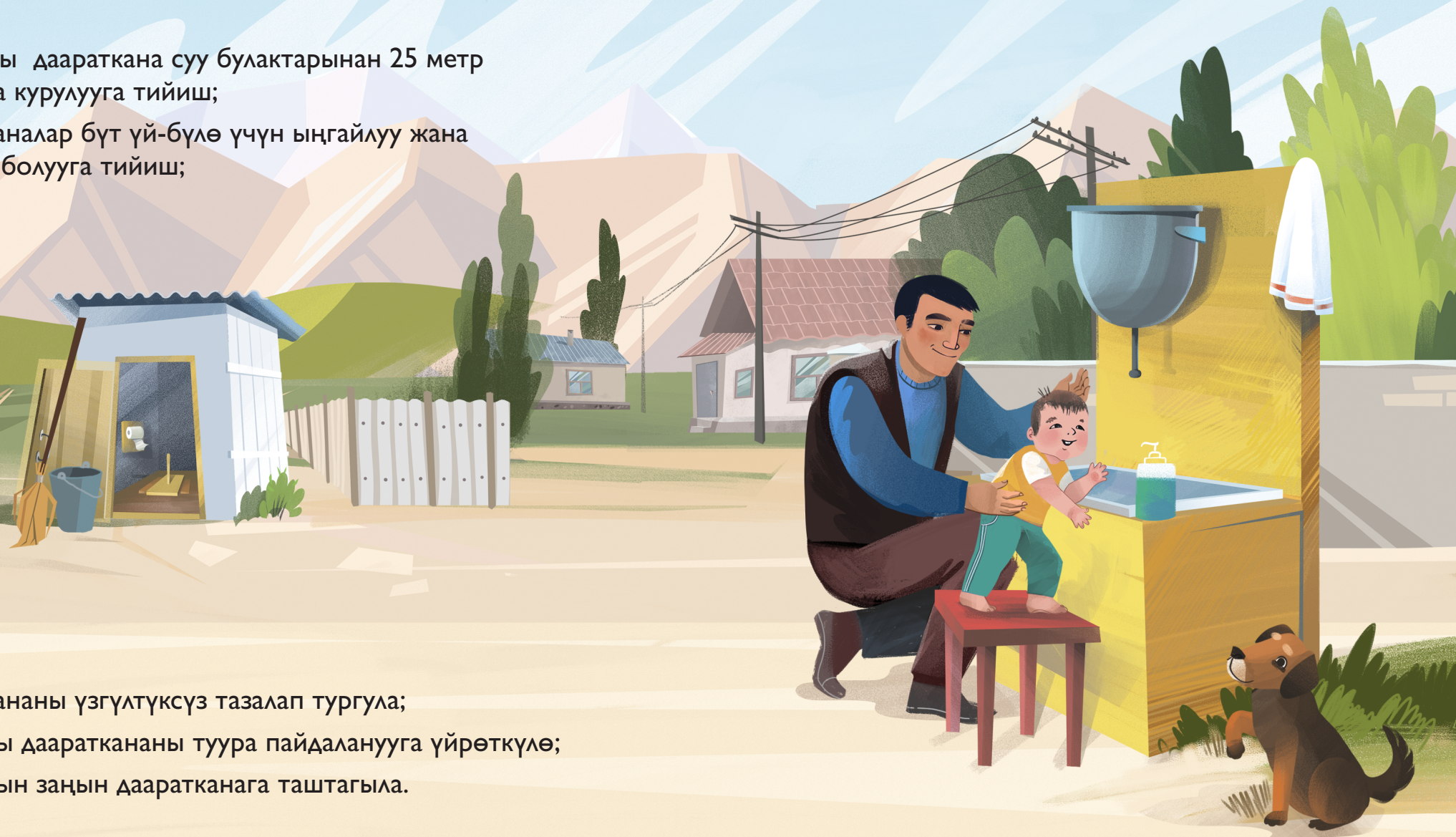


## СЫРТТАГЫ ДААРАТКАНАЛАРДЫ ТУУРА КУРУУ ЖАНА ПАЙДАЛАНУУ

- Сырттагы даараткана суу булактарынан 25 метр аралыкта курулууга тийиш;
- Дааратканалар бүт үй-бүлө үчүн ыңгайлуу жана коопсуз болууга тийиш;



- Даараткананы үзгүлтүксүз тазалап тургула;
- Балдарды даараткананы туура пайдаланууга үйрөткүлө;
- Балдардын заңын дааратканага таштагыла.

# ГИГИЕНА ЖАНА САНИТАРИЯНЫН НЕГИЗГИ ЭРЕЖЕЛЕРИ



**КОЛДУ САМЫНДАП ЖУУП ТУРУУ – ЖУГУШТУУ  
ООРУЛАРДАН КОРГООНУН ЭҢ НАТЫЙЖАЛУУ  
ЫКМАЛАРЫНЫН БИРИ!**

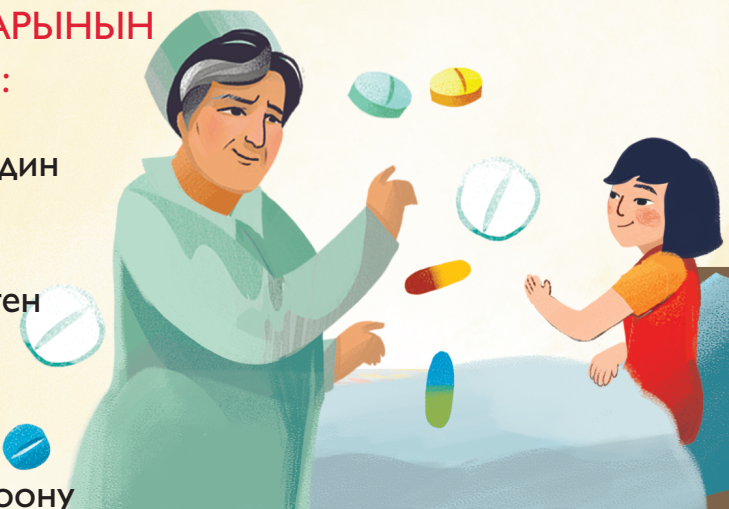
**КОЛДУ 20 СЕКУНДДАН КЕМ ЭМЕС  
САМЫНДАП ЖУУГУЛА:**

1. Тамак даярдаганга чейин, даярдап жатканда жана андан кийин;
2. Баланы тамактандыруунун алдында (өзүңүздүн жана баланын колун жууңуз);
3. Дааратканадан чыккандан кийин;
4. Баланын жалаягын алмаштыргандан соң;
5. Үй жаныбарларын кармагандан кийин.



**МИТЕ КУРТ ООРУЛАРЫНЫН  
АЛДЫН АЛУУ ҮЧҮН:**

- Үй-бүлөлүк дарыгердин бүт үй-бүлө үчүн дегельминтизация боюнча жазып берген көрсөтмөлөрүн аткаргыла;
- Үй жаныбарларын дегельминтизациялоону унутпаңыздар;
- Жашылча жана жемиштерди пайдаланардын астында шорголоп аккан сууга жуугула;
- Эт жана балыкты 30 мүнөттөн кем эмес жакшылап кайнатып бышыргыла;



- Кайнатылган же фильтр жолу менен тазаланган суу ичкиле.