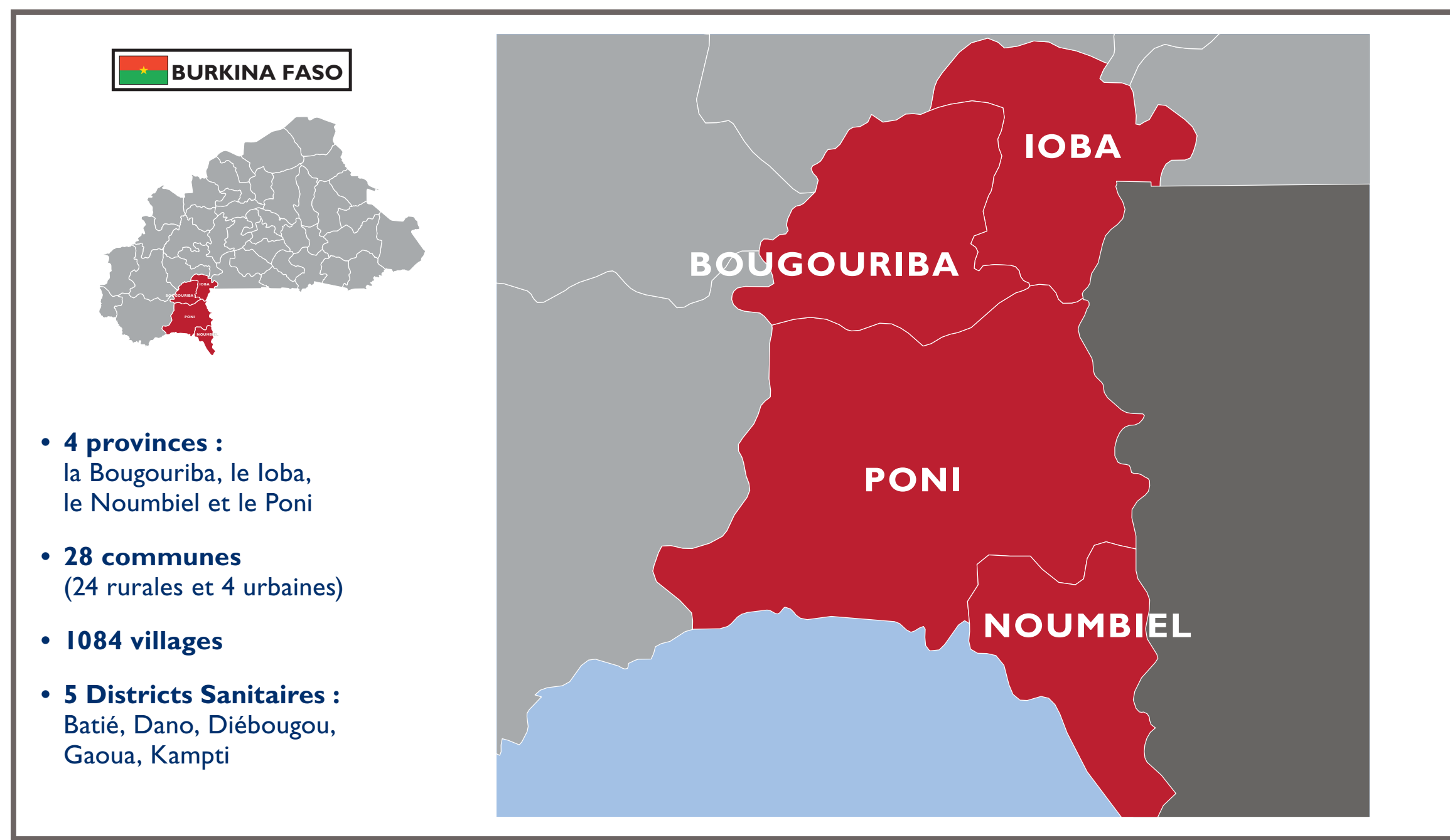




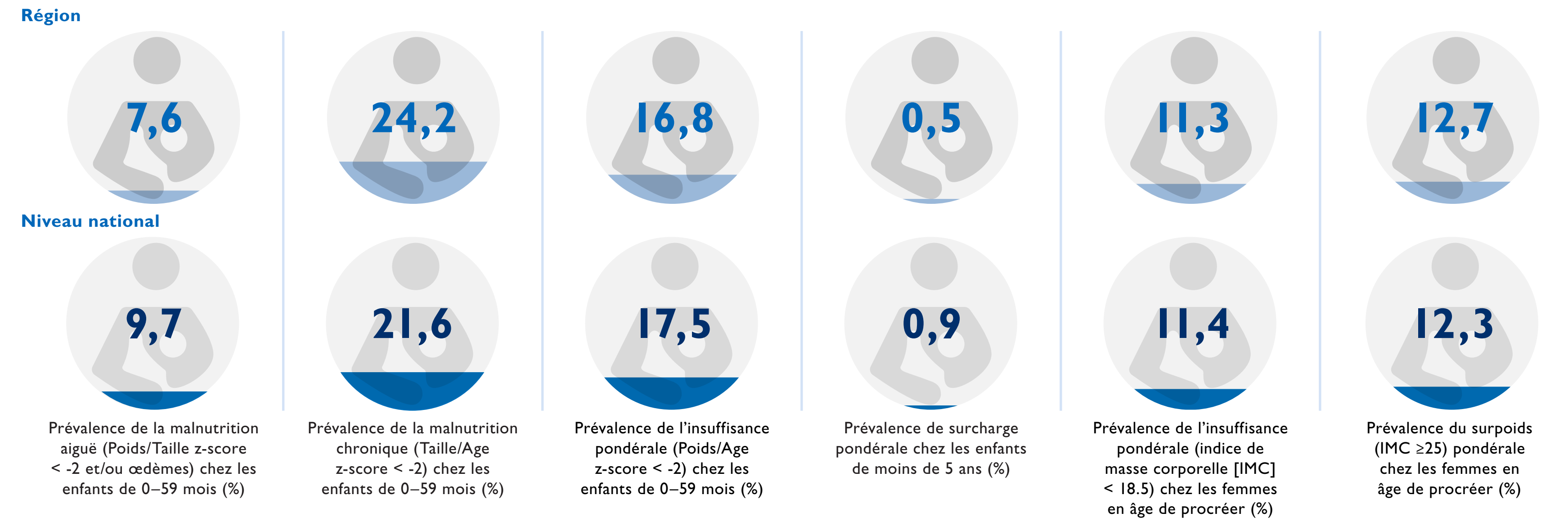
PROFIL NUTRITIONNEL MULTISECTORIEL

Région du Sud-Ouest



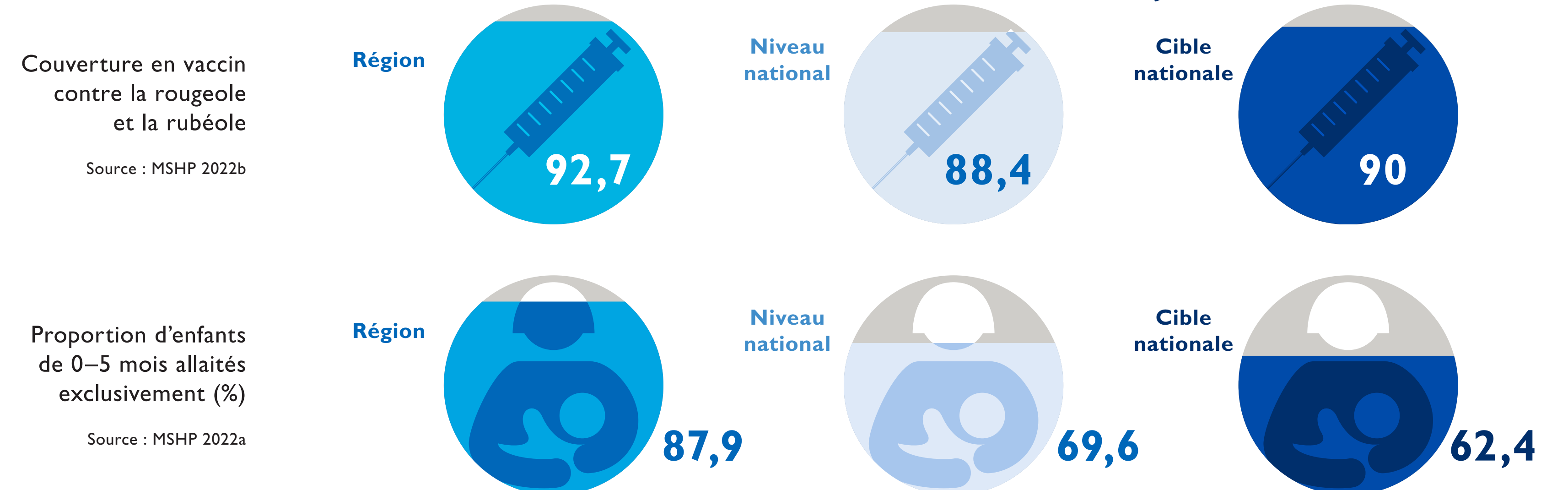
État nutritionnel de la région

Data source : MSHP 2022a

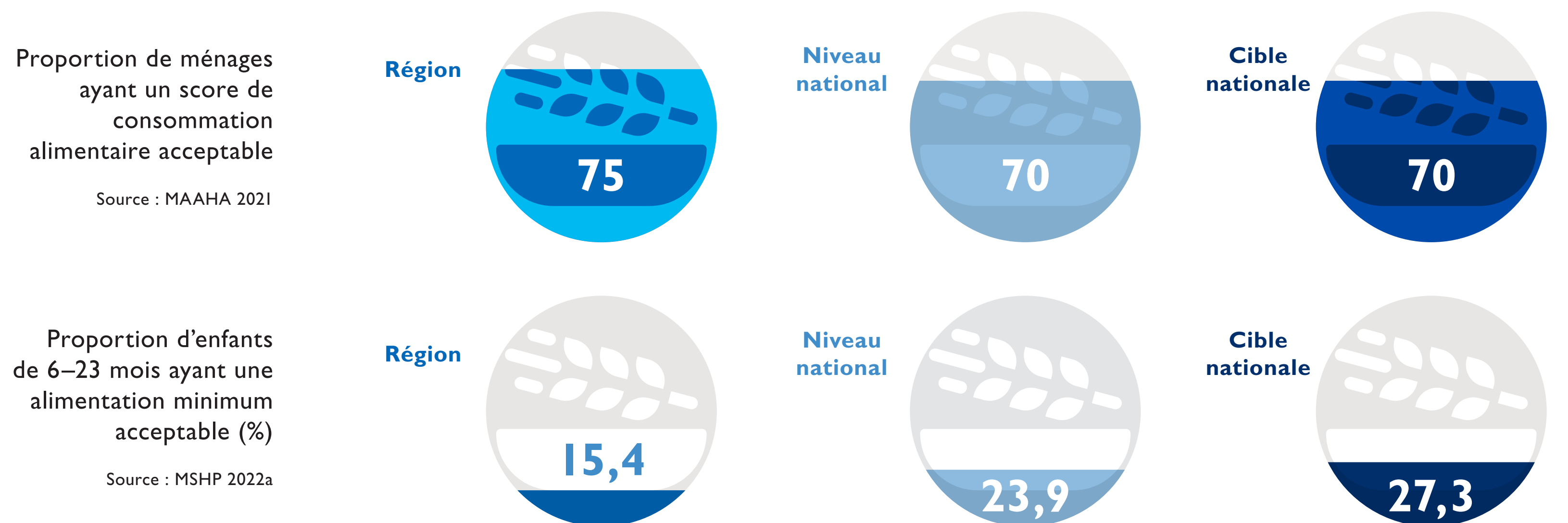


Indicateurs clés du PSMN

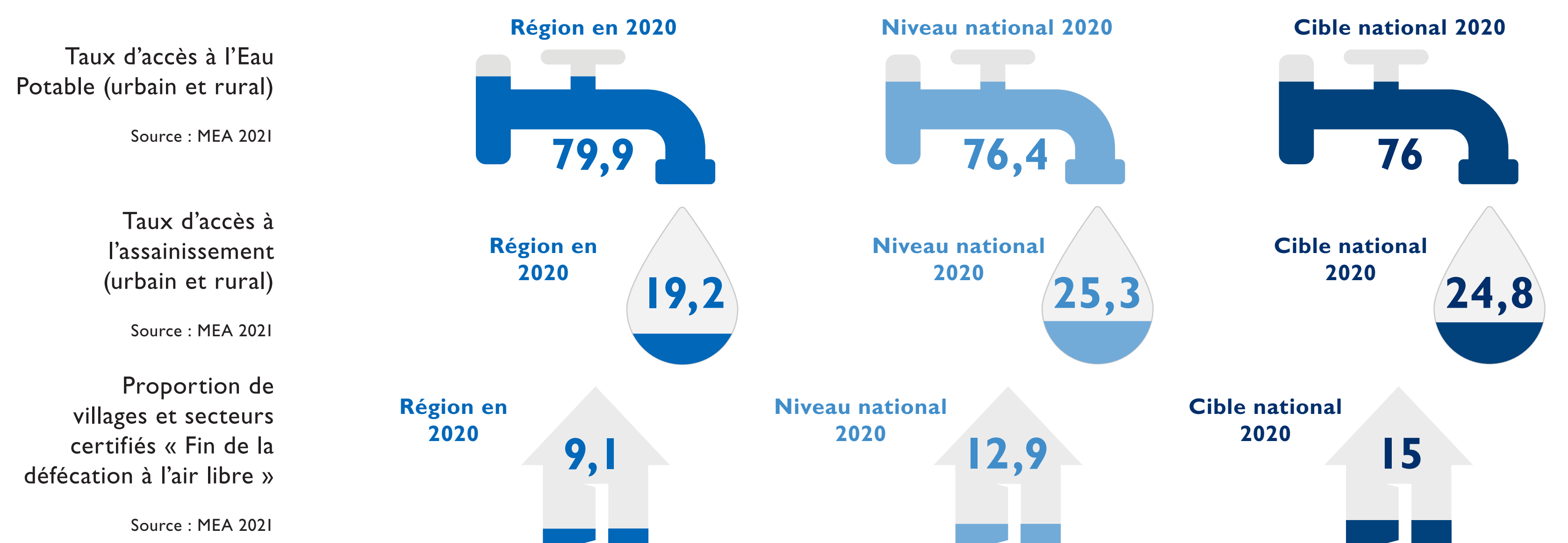
Santé et alimentation du nourrisson et du jeune enfant



Agriculture et sécurité alimentaire



Eau, hygiène et assainissement



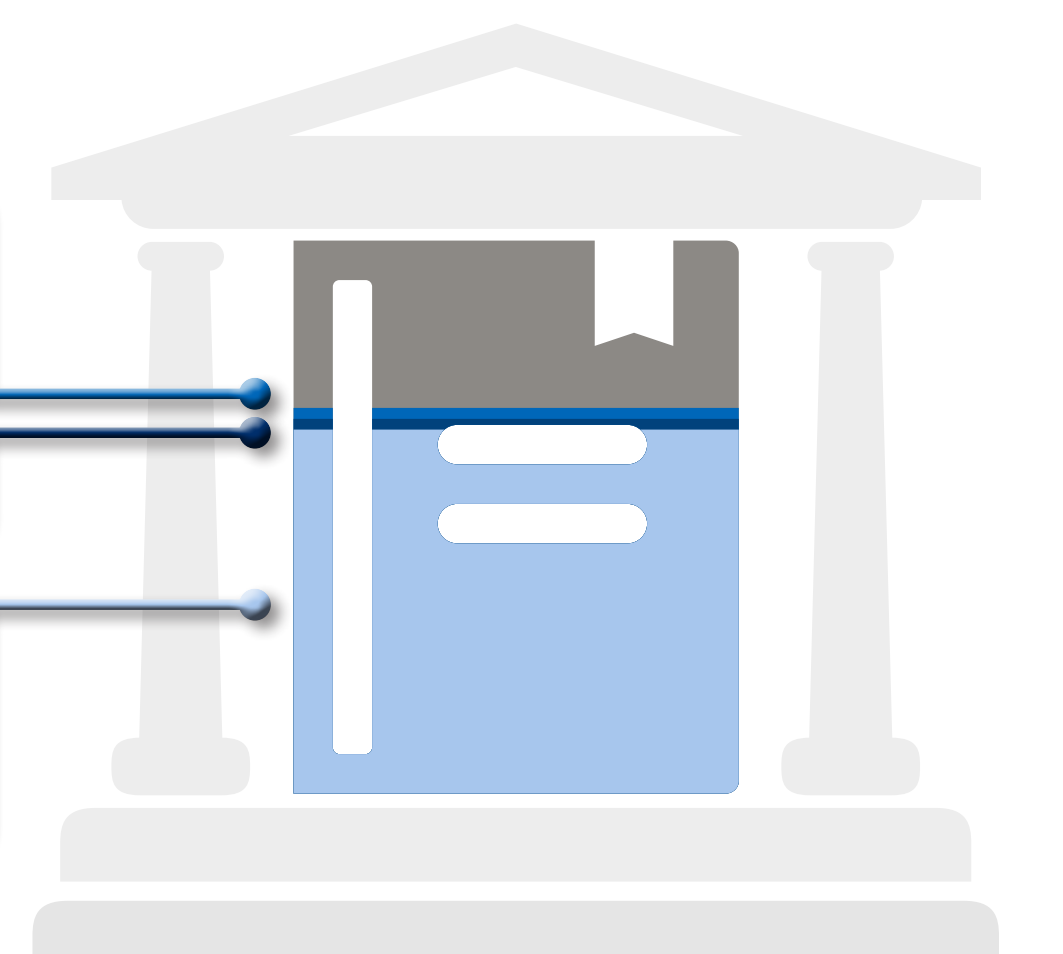
Éducation

Taux d'achèvement au primaire des filles (%)

MENAPLN 2022



Cible nationale
68,7
National
67,7
Région
66,0



La malnutrition est un problème majeur au Burkina Faso qui affecte non seulement la santé de la population mais aussi la productivité socio-économique du pays. Au niveau national, bien que des progrès significatifs aient été réalisés dans la lutte contre la malnutrition sous toutes ses formes au cours de la dernière décennie (MSHP 2022b), la situation nutritionnelle reste préoccupante. Les progrès réalisés au niveau national masquent des disparités entre et au sein des régions.

La Plan de suivi et d'évaluation de la Stratégie multisectorielle de nutrition (PSMN) 2020-2024 a identifié des indicateurs et des cibles que tous les secteurs de travailler ensemble afin à atteindre pour relever les défis de la nutrition, afin que les Burkinabè puissent bénéficier d'une amélioration de l'état nutritionnel et d'un bien-être social et économique pour un développement durable du pays (MSHP 2020).

Ce profil de la région du Sud-Ouest met en exergue les indicateurs sectoriels essentiels à la mise en œuvre d'une approche multisectorielle de l'amélioration de la nutrition.

Références

MAAHA (Ministère de l'Agriculture et des Aménagements Hydro-Agricoles), Burkina Faso. 2021. *Annuaire des Statistiques Agricoles 2020*. Ouagadougou : MAAHA.

MEA (Ministère de l'Eau et de l'Assainissement), Burkina Faso, Direction Générale des Études et des Statistiques Sectorielles. 2021. *Annuaire statistique de l'eau et de l'assainissement 2020*. Ouagadougou : MEA.

MENAPLN (Ministère de l'Éducation Nationale, de l'Alphabétisation et de la Promotion des Langues Nationales), Burkina Faso, Direction Générale des Études et des Statistiques Sectorielles. 2022. *Annuaire statistique du MENAPLN primaire 2020-2021*. Ouagadougou : MENAPLN.

MSHP (Ministère de la santé et d'hygiène publique), Burkina Faso, Direction de la nutrition. 2022a. *Rapport de l'Enquête nutritionnelle nationale, 2021*. Ouagadougou : MSHP.

MSHP (Ministère de la santé et d'hygiène publique), Burkina Faso, Direction des Statistiques Sectorielles. 2022b. *Annuaire Statistique du Ministère de la Santé 2021*. Ouagadougou : MSHP.

MSHP (Ministère de la santé et d'hygiène publique), Burkina Faso. 2020, novembre. *Plan de Suivi-Évaluation du Plan Stratégique Multisectoriel de Nutrition 2020-2024*, Ouagadougou : MSHP.



USAID
DU PEUPLE AMERICAIN

Ce document a été produit avec le soutien de l'Agence des États-Unis pour le développement international par l'USAID Advancing Nutrition.